

# Osteria Carbone

*IDENTIDADE VISUAL*

# CONTEXTO

Uma marca que tem como características ser para um público +30, alta renda, localizado em um ponto estratégico em Florianópolis, que é o *Villa Romana Shopping*.

A Osteria Carbone fará parte do grupo Alma, onde já possui outros restaurantes de grande renome na região.



*Romântica*

ELEGANTE

CLÁSSICA

Tradicional

## AMANTE

*Você é a razão  
da minha existência.*

### DEFINIÇÃO

Marcas ativadas pelo arquétipo do amante não se contentam com superficialidades, evocando um *tipo mais profundo de conexão* com seus consumidores e discurso. Uma *relação mais original e pessoal com seus consumidores*. Esse tipo de relacionamento com seu público exige um envolvimento conectivo com muito mais conhecimento, honestidade e paixão.

### APLICAÇÕES

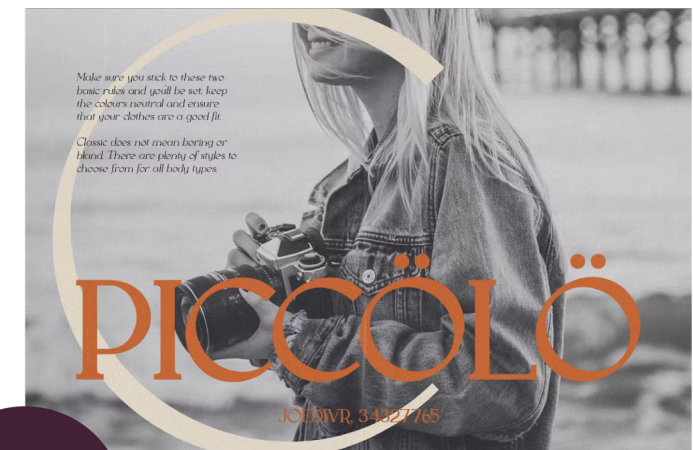
O arquétipo do amante aliado às marcas, trabalha com produtos que sejam exclusivos e customizados, mas principalmente, que gerem experiências conectivas.



# MOODBOARD



AS THE WORLD  
AROUND US  
CHANGES,  
WE ADAPT.





# CORES

A escolha da paleta de cores da Osteria Carbone destaca-se pela *sofisticação e originalidade*. A tonalidade mostarda, calorosa e distinta, evoca a *paixão, calor e acolhimento*. Sutilmente equilibrada por tons claros, açafrão da terra, oliva, noite do vinho e noite estrelada; a paleta cria uma *atmosfera elegante*, refletindo a identidade clássica e romântica da Osteria Carbone.

BAUNILHA	TRUFA	MOSTARDA	AÇAFRÃO DA TERRA	NOITE DO VINHO	OLIVA	NOITE ESTRELADA
<div>#e1e2d5</div> <div>CMYK: 15 8 19 0 RGB: 225 226 213</div>	<div>#d0d8c3</div> <div>CMYK: 24 8 29 0 RGB: 208 216 195</div>	<div>#cb9b3d</div> <div>CMYK: 16 41 94 5 RGB: 203 155 61</div>	<div>#a04e38</div> <div>CMYK: 24 78 82 16 RGB: 160 78 56</div>	<div>#422036</div> <div>CMYK: 62 90 42 57 RGB: 66 32 54</div>	<div>#323529</div> <div>CMYK: 69 55 72 67 RGB: 50 53 41</div>	<div>#163e4f</div> <div>CMYK: 97 60 46 43 RGB: 22 62 79</div>



# TIPOGRAFIA

A escolha das fontes tipográficas é fundamental para a identidade da marca. Para a logo a Moresh, uma fonte serifada condensada, para conferir um *toque clássico e elegante* à Osteria Carbone. A FT Milky, com sua serifa sutil, é escolhida para o corpo de texto, equilibrando *elementos modernos e vintage para uma leitura fluida*. A fonte cursiva Cerita, com sua qualidade de escrita à mão, visa criar uma *conexão emocional*, evocando uma *sensação acolhedora e familiar*.

Juntas, essas fontes formam uma identidade visual coesa e harmoniosa, consolidando a presença distintiva da marca no mercado.

## MORESH CONDENSED

A B C D E F G H I J K L M N  
O P Q R S T U V W X Y Z  
0 1 2 3 4 5 6 7 8 9

Cerita

A B C D E F G H I J K L M  
N O P Q R S T U V W X Y Z  
a b c d e f g h i j k l m n o p q r s t u v w x y z  
0 1 2 3 4 5 6 7 8 9

## FT Milky

A B C D E F G H I J K L M N  
O P Q R S T U V W X Y Z  
a b c d e f g h i j k l m n o p q r s t u v w x y z  
0 1 2 3 4 5 6 7 8 9  
Light Regular SemiBold Bold Black  
Light Regular SemiBold Bold Black

*Osteria*

CARBONE

— Cucina & Pizzeria —





*Osteria*

---

CARBONE

---

— Cucina & Pizzeria —













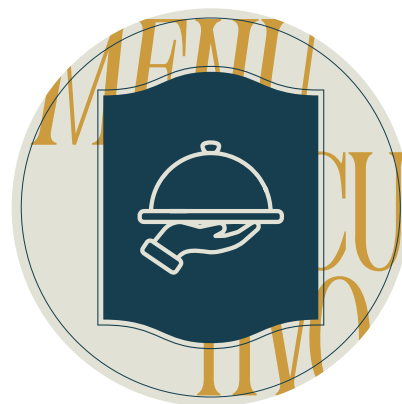


# Osteria Carbone

RESTAURANTE

O sabor da tradição,  
o toque do romance.

📍 Estamos no Villa Romana Shopping



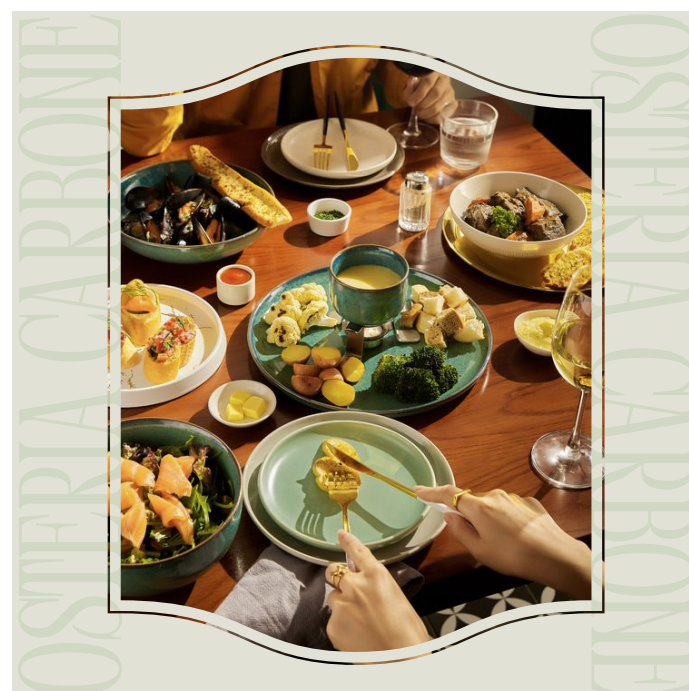
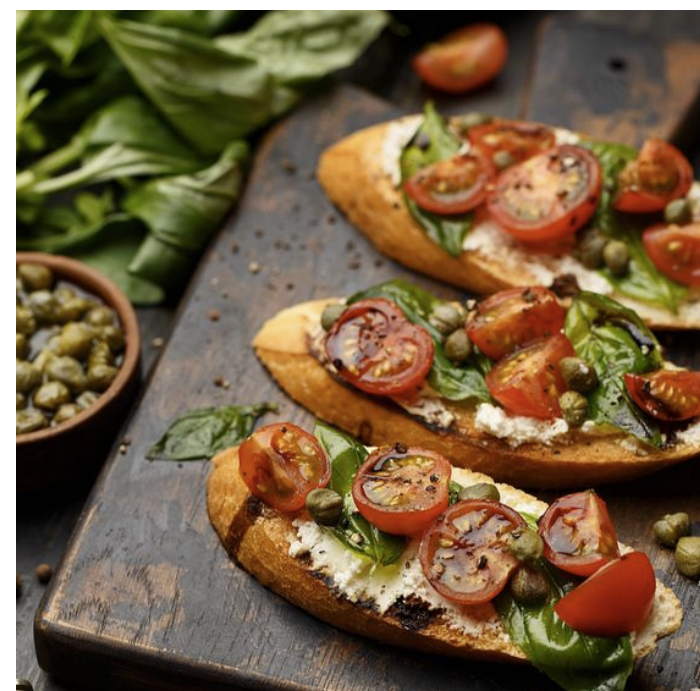
Menu  
Executivo



Cardápio



Horário  
Funcionamento











Osteria  
**CARBONE**  
— Cucina & Pizzeria —

O Sabor da Tradição,  
o Toque do Romance.

Bem-Vindos a Osteria Carbone.





Com cores sóbrias, tipografia clássica e uma identidade fotográfica que captura textura e sentimento, a Osteria Carbone é o local ideal para se ter um almoço/jantar tranquilo, romântico e cheio de sabor.

# OBRIGADA

**shoot**  
Marketing & Comunicação

Trabalho desenvolvido por  
Shoot Marketing e Comunicação

Designer responsável: Thainara Neis